

Recrutement

Cette section est ouverte en priorité aux élèves titulaires d'un baccalauréat :

- STI2D (quelque soit sa dominante),
- bac généraux à dominante scientifique,
- Professionnel SN ou CIEL.

En fonction de la motivation, elle peut être ouverte aux élèves titulaires d'un baccalauréat.

- STL, spécialité Sciences physiques et chimiques en laboratoire,
- Professionnel MELEC.

L'admission s'effectue sur dossier.

Qualités requises

- Envie de s'investir dans la préparation d'une activité professionnelle.
- Esprit d'analyse et de recherche.
- Rigueur et méthodes.
- Adaptation et goût de la communication.

Profession

Le technicien supérieur CIEL, option ER (Electronique et réseaux) est capable de :

- Évaluer la faisabilité technico-économique d'un besoin client identifié,
- Réaliser ou mettre en œuvre une fonction électronique appartenant à un système pluri technologique,
- Assurer l'installation de systèmes communicants ainsi que l'assistance technique sur ces derniers,
- Organiser et suivre un processus de maintenance.

Débouchés professionnels

L'électronique et l'informatique s'introduisant largement dans les entreprises, les techniciens supérieurs travaillent autant chez les utilisateurs de systèmes électroniques et informatiques que chez les constructeurs.

Dans les grandes entreprises, le technicien supérieur en électronique est souvent l'adjoint direct de l'ingénieur.

Dans les PME, il peut-être responsable d'une équipe de techniciens.

Poursuite des études

- Le BTS débouche sur l'entrée dans la vie professionnelle, dans laquelle de nombreux techniciens supérieurs accèdent au grade d'ingénieur par promotion interne ou formation continue.
- La poursuite des études est possible en IUT pour accéder au BUT.
- Certains étudiants, parmi les meilleurs, peuvent prétendre à une école d'ingénieurs.

Ouverte en apprentissage

Formation

- Les étudiants des sections BTS reçoivent une formation générale et une formation professionnelle théorique et pratique en électronique
 - Les méthodes d'analyse et de conception sont acquises grâce à l'étude de systèmes techniques et la mise en œuvre de projets.
 - En fin de 1ère année, un stage de 6 à 8 semaines en milieu industriel complète la formation professionnelle.
- L'Anglais est la langue vivante obligatoire.

Horaires

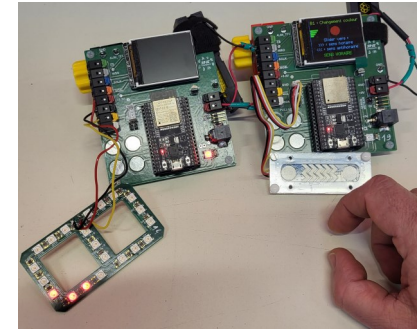
Disciplines	1ère année	2ème année
Expression française	2h + (1h)	2h + (1h)
Mathématiques	1h + (1h)	1h + (1h)
Anglais	0h + (2h)	0h + (2h)
Physique	2h + (2h)	2h + (3h)
Électronique	2h + (10h)	3h + (9h)
Accompagnement personnalisé	(3h)	(1h)
Co-enseignements		
Électronique et anglais	1h	1h
Électronique et mathématiques	1h	1h
Électronique et physique	2h	3h

Les horaires des TP et TD sont indiqués entre parenthèses

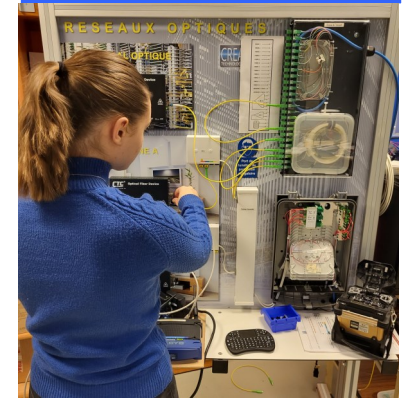
Régime

Les étudiants peuvent être externes, demi-pensionnaires ou internes au lycée.
Ils ont aussi la possibilité d'être hébergés en Résidence Universitaire.
Ils peuvent bénéficier d'une bourse d'enseignement supérieur.

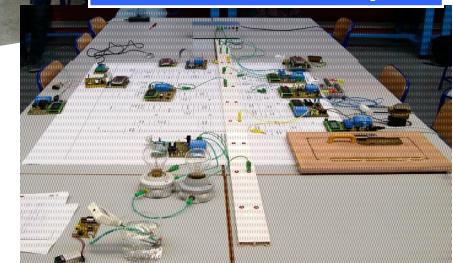
Objets connectés



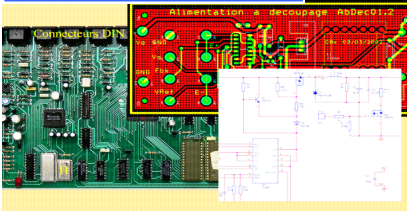
Fibre Optique



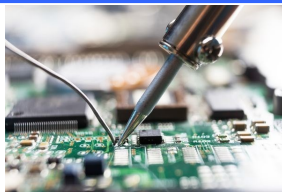
Centrale domotique



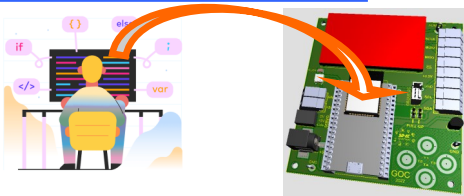
La Conception



La Réalisation



La Programmation



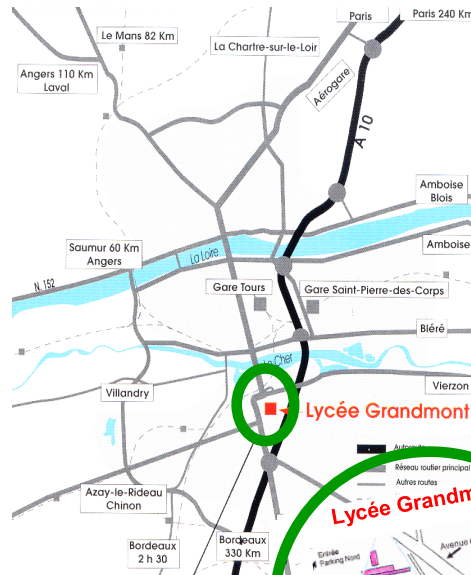
La validation du fonctionnement



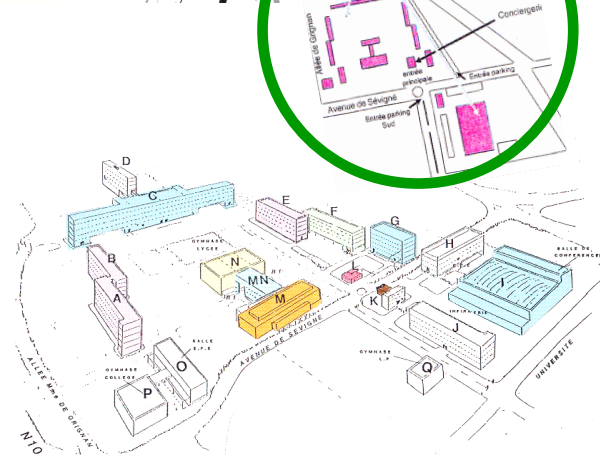
L'installation, la maintenance



Accès Plan du Lycée



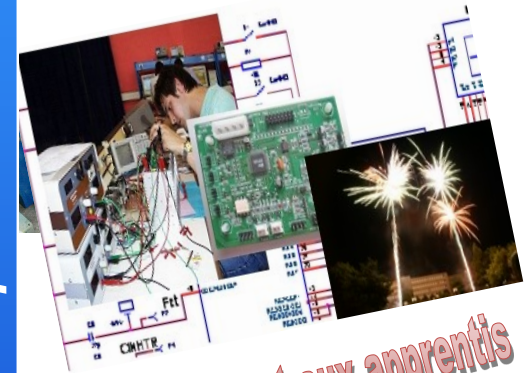
Venant du sud par la route Nationale 10 ou du nord par l'avenue de Montjoyeux, traverser par le parc de Grandmont en prolongement de l'avenue de Grammont, on accède à l'établissement par l'avenue de Sévigné. Les lignes de bus 2 tempo-3-13-14-15 et 16 desservent le Lycée.



Bâtiments :

- A, B, E = Internats - C, G, MN = Salles de cours
- I = Secteur Industriel - F = Administration - Intendance - Greta
- M = Restaurant - N, O, P = Gymnases
- L = Loge Rose - K = Salle polyvalente

**B.T.S. CYBERSECURITE, INFORMATIQUE et RESEAUX,
ELECTRONIQUE** option Électronique et réseaux



Ouvert aux apprentis

Lycée Grandmont

Lycée des métiers de l'industrie,
du laboratoire et du commerce

Avenue de Sévigné
CS 70414
37204 Tours cedex 03

☎ 02 47 48 78 78
Mél ce.0370038r@ac-orleans-tours.fr
Site : lyceegrandmont.fr